



PARKY

PARKY series QUIKO parking systems unite simplicity of use with the last technologies in regards to automation. PARKY allows both the widest freedom of implementation as well as development both functionality and composition; it is always possible to add elements during installation and also later. The technology depends on the selected model: barcode with thermal printing or magnetic coding with impact printing. All of the external devices have multilingual retro-illuminated display for communicating with the user. Another important feature of this innovative system is its easy maintenance: there is only one interchangeable control unit between automatic cashier, entrance and exit pillars. The construction materials are either stainless steel or galvanized steel (depending on the model) and are guaranteed to last over time.

I sistemi di parcheggio QUIKO della serie PARKY uniscono semplicità di utilizzo alle ultime tecnologie in fatto di automazione. PARKY lascia la più ampia libertà di implementazione e di sviluppo sia funzionale che di composizione; è sempre possibile aggiungere elementi all'impianto anche in tempi successivi. La tecnologia utilizzata per il ticket è a codice a barre e stampa termica o a codifica magnetica e stampa ad impatto a seconda del modello scelto. Tutti i dispositivi esterni sono muniti di display retroilluminato multilingua per il dialogo con l'utente. Un'altra importante caratteristica di questo innovativo sistema risiede nella facilità di manutenzione: esiste una sola centrale intercambiabile tra cassa automatica, colonnina d'entrata e colonnina d'uscita. I materiali utilizzati per la costruzione delle unità esterne ovvero acciaio inox o acciaio zincato (a seconda del modello) consentiranno un utilizzo duraturo e impeccabile nel tempo.

Les systèmes de parking QUIKO de la série PARKY unissent simplicité d'utilisation aux dernières technologies en fait d'automatisation. PARKY laisse la plus ample liberté d'implantation et de développement; il est toujours possible d'ajouter des éléments par la suite. La technologie utilisée pour les tickets est à code barres et presse thermique ou à code magnétique et presse à l'impact selon le modèle. Tous les dispositifs extérieurs sont munis d'écran rétro éclairé et multi langage pour le dialogue avec l'utilisateur. Une autre caractéristique importante de ce système innovant est dans la facilité d'entretien: il y a une seule centrale interchangeable entre caisse automatique, unité d'entrée et unité de sortie. Les matériaux utilisés pour la construction des unités extérieures c'est-à-dire acier inox ou acier galvanisé, selon le modèle, permettront une utilisation durable et impeccable dans le temps.

PARKY

QK-PYCB

With barcode tickets system / *Con sistema a codici a barre / Avec système à codes aux barres*

With manual payment station / *Con cassa manuale / Avec caisse manuelle*

QK-PYMA

With magnetic tickets system / *Con sistema a ticket a banda magnetica / Avec système à ticket magnétique*

With manual payment station / *Con cassa manuale / Avec caisse manuelle*

QK-PYCBAUT

With barcode tickets system / *Con sistema a codici a barre / Avec système à codes aux barres*

With automatic payment station / *Con cassa automatica / Avec caisse automatique*

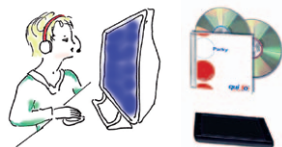
QK-PYMAAUT

With magnetic tickets system / *Con sistema a ticket a banda magnetica / Avec système à ticket magnétique*

With automatic payment station / *Con cassa automatica / Avec caisse automatique*

Complete kit including / *Kit completo comprensivo di / Kit complet comprenant de:*

Complete kit including / *Kit completo comprensivo di / Kit complet comprenant de:*



Simple and intuitive user interface
Interfaccia utente semplice e intuitiva
Interface utilisateur simple et intuitif



Payments by coins and banknotes accepted
Accetta pagamento tramite monete e banconote
Accepte paiement par monnaies et billets

TECHNICAL FEATURES	DATI TECNICI	DONNEES TECHNIQUES	QK-PYCB	QK-PYCBAUT	QK-PYMA	QK-PYMAAUT
Power supply (Vac +/- 10% 50Hz)	<i>Alimentazione (Vac +/- 10% 50Hz)</i>	Alimentation (Vac +/- 10% 50Hz)	220	220	220	220
Power absorbed (without heater) (W)	<i>Consumo (senza riscaldatore) (W)</i>	Consommation (sans réchauffeur) (W)	150	150	150	150
Power absorbed (with heater) (W)	<i>Consumo (con riscaldatore) (W)</i>	Consommation (avec réchauffeur) (W)	250	250	250	250
External units working temp. (°C min/max)	<i>Temperatura di esercizio unità esterne (°C min/max)</i>	Température d'exercice unités extérieures (°C min/max)	-20/+60	-20/+60	-20/+60	-20/+60
Barcode tickets (thermal printing)	<i>Ticket a codice a barre (stampa termica)</i>	Billets avec codes à barres (presse thermique)	✓	✓	–	–
Magnetic tickets (impact printing)	<i>Ticket a banda magnetica (stampa ad impatto)</i>	Billets à la fanfare magnétique (presse à l'impact)	–	–	✓	✓
Zinc plated steel external units	<i>Unità esterne in acciaio zincato</i>	Unités extérieures en acier galvanisé	✓	✓	–	–
Stainless steel external units	<i>Unità esterne in acciaio inox</i>	Unités extérieures en acier inox	–	–	✓	✓
Backlit multi-language display	<i>Display retroilluminato multilingua</i>	Display rétro-éclairé multilingue	✓	✓	✓	✓
Floor mount entrance/exit station	<i>Colonnine entrata/uscita fissabili a pavimento</i>	Unités d'entrée/sortie fixables au plancher	✓	✓	✓	✓
Wall mount automatic payment station	<i>Cassa automatica fissabile a muro</i>	Caisse automatique fixable au mur	–	✓	–	✓
Floor mount automatic payment station (optional)	<i>Cassa automatica fissabile a pavimento (opzionale)</i>	Caisse automatique fixable au plancher (optionnel)	–	✓	–	✓
Prepared for doorphone system to call the operator	<i>Predisposizione per sistema citofonico per chiamata operatore</i>	Prédisposition pour système interphone pour appeler l'opérateur	✓	✓	✓	✓
Maximum number of entrance/exit stations	<i>Numero massimo ingressi/uscite</i>	Numéro maxi. entrées/sorties	2/2	2/2	∞ / ∞	∞ / ∞
Mandatory LAN between the units	<i>Rete interna tra i terminali obbligatoria</i>	Réseau intérieur entre les terminaux obligatoires	✓	✓	–	–
Console for centralization of data (basic) included	<i>Consolle di centralizzazione dati (base) inclusa</i>	Console de centralisation données (base) incluse	✓	✓	–	–
Complete centralisation system including statistical accounting module and functioning module (optional)	<i>Sistema di centralizzazione dati (completo con modulo contabile statistico e di funzionamento) opzionale</i>	Système de centralisation données (complet avec formulaire statisticien comptable et de fonctionnement) optionnel	✓	✓	✓	✓
Entrance station fanfold ticket capacity	<i>Capacità fanfold ticket colonnina ingresso</i>	Capacité fanfold billets unité d'entrée	4500	4500	4500	4500
System for counting the free parking places (included)	<i>Sistema di conteggio posti liberi incluso</i>	Système de comptage postes vacants inclus	✓	✓	–	–
Payment on automatic payment station by either coins or banknotes	<i>Pagamento su cassa automatica con banconote o monete</i>	Paiement sur caisse automatique avec des billets ou monnaies	–	✓	–	✓
Supply of the outstanding amount on the automatic payment station under the form of 2 different types of coins	<i>Erogazione resto su cassa automatica in monete di 2 diversi tagli</i>	Distribution le reste sur caisse automatique en monnaies de 2 différentes coupes	–	✓	–	✓
Release of payment receipt	<i>Rilascio ricevuta avvenuto pagamento</i>	Le relâchement paiement reçu	✓	✓	✓	✓
Release of a credit ticket in the case that no more coins are available	<i>Emissione di biglietto di credito in caso di mancanza monete nel rendiresto</i>	Émission de billet de crédit en cas de manque monnaies dans le échangeur	–	✓	–	✓
Seasonal transponder cards codification and management system (optional)	<i>Gestione abbonamenti (opzionale) tramite transponder</i>	Gestion abonnements (optionnel) par transponder	✓	✓	✓	✓
Seasonal magnetic tickets codification and management system (optional)	<i>Gestione abbonamenti (opzionale) tramite tessera a banda magnetica</i>	Gestion abonnements (optionnel) par tisser à la fanfare magnétique	–	–	✓	✓
Linear tariff or hour fraction of hour	<i>Tariffazione lineare o ad ora frazione di ora</i>	Tarification linéaire ou à maintenant fraction de heure	✓	✓	✓	✓
Progressive or proportional tariff (optional)	<i>Tariffazione progressiva o proporzionale (opzionale)</i>	Tarification progressive ou proportionnelle (optionnel)	✓	✓	✓	✓

OPTIONALS



QK-CEPY

Replacement control board for entrance station/exit station/automatic payment station

Centrale di ricambio per colonnina entrata/uscita/cassa automatica

Logique de recharge pour unité entrée/sortie /caisse automatique



QK-CMANCB

Manual payment station for QK-PYCB and QK-PYCBAUT (PC excluded) (replacement/additional)

Cassa manuale per QK-PYCB e QK-PYCBAUT (PC escluso) (di ricambio/aggiuntiva)

Caisse manuelle pour QK-PYCB et QK-PYCBAUT (PC exclu) (de recharge/supplémentaire)



QK-CMANMA

Manual payment station for QK-PYMA and QK-PYMAAUT (PC excluded) (replacement/additional)

Cassa manuale per QK-PYMA e QK-PYMAAUT (PC escluso) (di ricambio/aggiuntiva)

Caisse manuelle pour QK-PYMA et QK-PYMAAUT (PC exclu) (de recharge/supplémentaire)



QK-PCPY

PC for manual payment station

PC per cassa manuale

PC pour caisse manuelle



QK-CAUTCB

Automatic payment station for QK-PYCB and QK-PYCBAUT (replacement/additional)

Cassa automatica per QK-PYCB e QK-PYCBAUT (di ricambio/aggiuntiva)

Caisse automatique pour QK-PYCB et QK-PYCBAUT (de recharge/supplémentaire)



QK-CAUTMA

Automatic payment station for QK-PYMA and QK-PYMAAUT (replacement/additional)

Cassa automatica per QK-PYMA e QK-PYMAAUT (di ricambio/aggiuntiva)

Caisse automatique pour QK-PYMA et QK-PYMAAUT (PC exclu) (de recharge/supplémentaire)



QK-CENTCB

Entrance station for QK-PYCB and QK-PYCBAUT (replacement/additional)

Colonnina d'entrata per QK-PYCB e QK-PYCBAUT (di ricambio/aggiuntiva)

Unité d'entrée pour QK-PYCB et QK-PYCBAUT (de recharge/supplémentaire)



QK-CENTMA

Entrance station for QK-PYMA and QK-PYMAAUT (replacement/additional)

Colonnina d'entrata per QK-PYMA e QK-PYMAAUT (di ricambio/aggiuntiva)

Unité d'entrée pour QK-PYMA et QK-PYMAAUT (de recharge/supplémentaire)



QK-CUSCCB

Exit station for QK-PYCB and QK-PYCBAUT (replacement/additional)

Colonnina d'uscita per QK-PYCB e QK-PYCBAUT (di ricambio/aggiuntiva)

Unité de sortie pour QK-PYCB et QK-PYCBAUT (de recharge/supplémentaire)



QK-CUSCMA

Exit station for QK-PYMA and QK-PYMAAUT (replacement/additional)

Colonnina d'uscita per QK-PYMA e QK-PYMAAUT (di ricambio/aggiuntiva)

Unité de sortie pour QK-PYMA et QK-PYMAAUT (de recharge/supplémentaire)



QK-PRINTPY

Printer for payment receipts for manual payment station

Stampante per ricevute per cassa manuale

Imprimante à reçus pour caisse manuelle



QK-DISPY

Double face display for manual payment station

Display bifacciale per cassa manuale

Display bifacial pour caisse manuelle



QK-FIXPY

Stainless steel ground mount holder for automatic payment station

Fissaggio a pavimento in acciaio inox per cassa automatica

Fixation au plancher en acier inox pour caisse automatique



QK-CITPY

Phone/interphone system to call the operator and to open the barriers remotely

Sistema citotелефonico per chiamata operatore e comando barriere da remoto

Interphone pour communiquer avec un opérateur et control des barrières à distance

